

**Resolução do Conselho de Ministros n.º 128/96**

Foi apresentada pela Direcção Regional do Ambiente e Recursos Naturais do Norte, nos termos do disposto no Decreto-Lei n.º 93/90, de 19 de Março, uma proposta de delimitação da Reserva Ecológica Nacional para a área do concelho de Lousada.

A Comissão da Reserva Ecológica Nacional pronunciou-se favoravelmente à delimitação proposta, nos termos do disposto no artigo 3.º do diploma atrás mencionado, no parecer consubstanciado em acta da reunião daquela Comissão, subscrita pelos representantes que a compõem.

Sobre a referida delimitação foi ouvida a Câmara Municipal de Lousada.

Considerando o disposto no Decreto-Lei n.º 93/90, de 19 de Março, com as alterações introduzidas pelos

Decretos-Leis n.ºs 316/90, de 13 de Outubro, 213/92, de 12 de Outubro, e 79/95, de 20 de Abril:

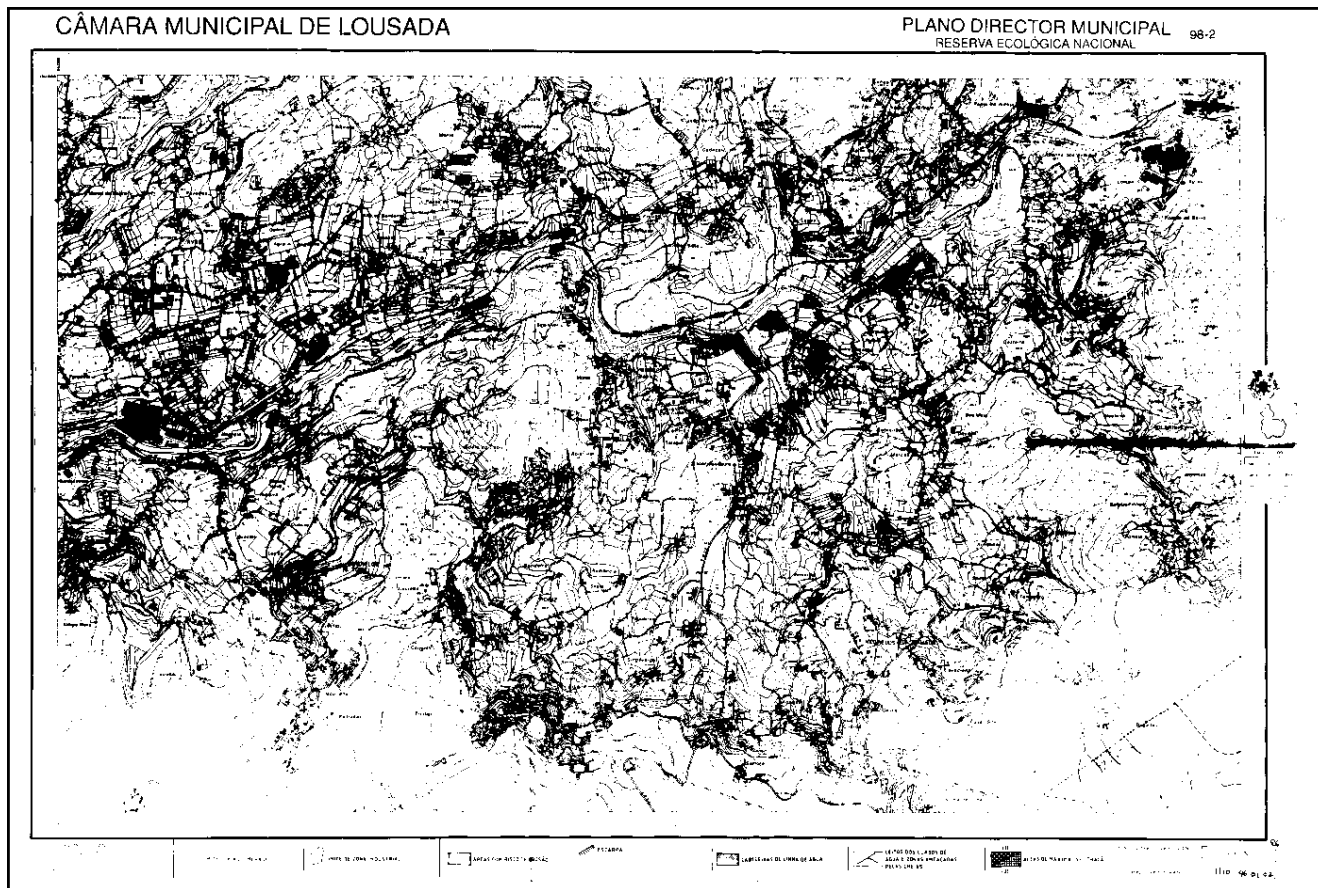
Assim:

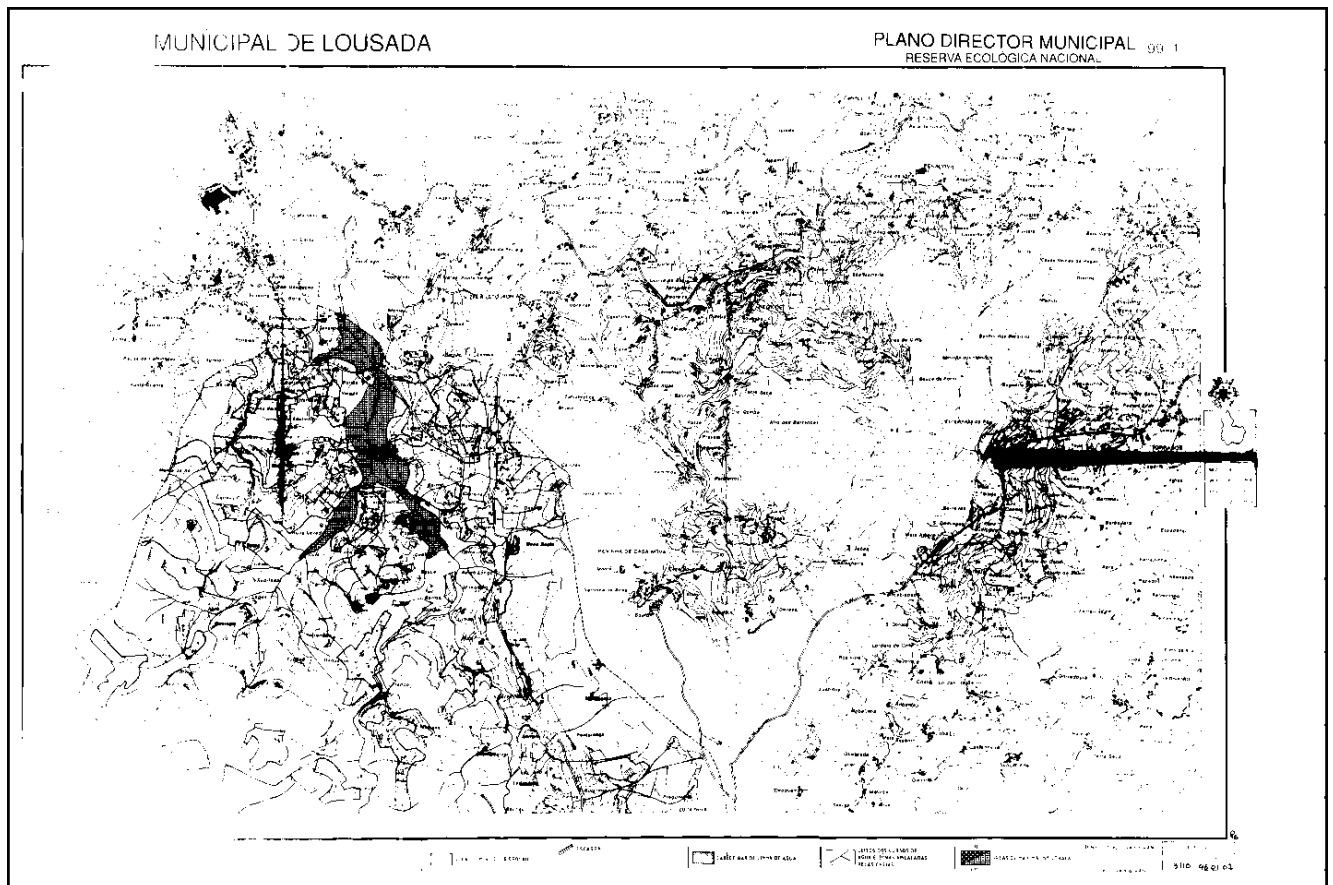
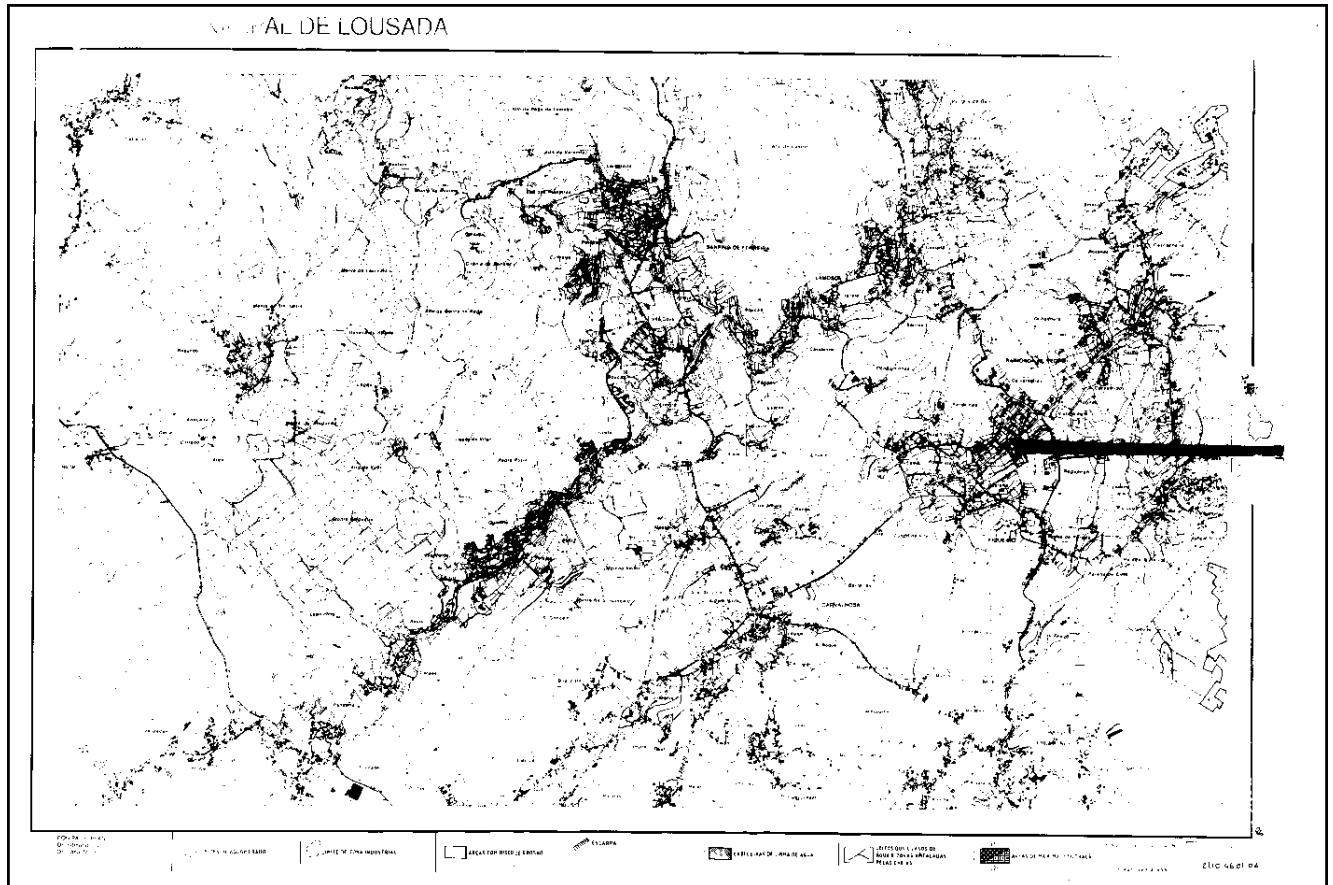
Nos termos da alínea g) do artigo 202.º da Constituição, o Conselho de Ministros resolveu:

1 — Aprovar a delimitação da Reserva Ecológica Nacional do concelho de Lousada, com as áreas a integrar e a excluir identificadas na planta anexa à presente resolução e que dela faz parte integrante.

2 — A referida planta poderá ser consultada na Direcção Regional do Ambiente e Recursos Naturais do Norte.

Presidência do Conselho de Ministros, 25 de Julho de 1996. — O Primeiro-Ministro, *António Manuel de Oliveira Guterres*.





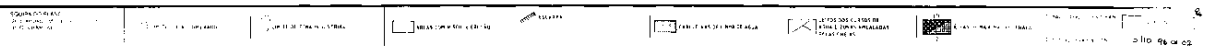
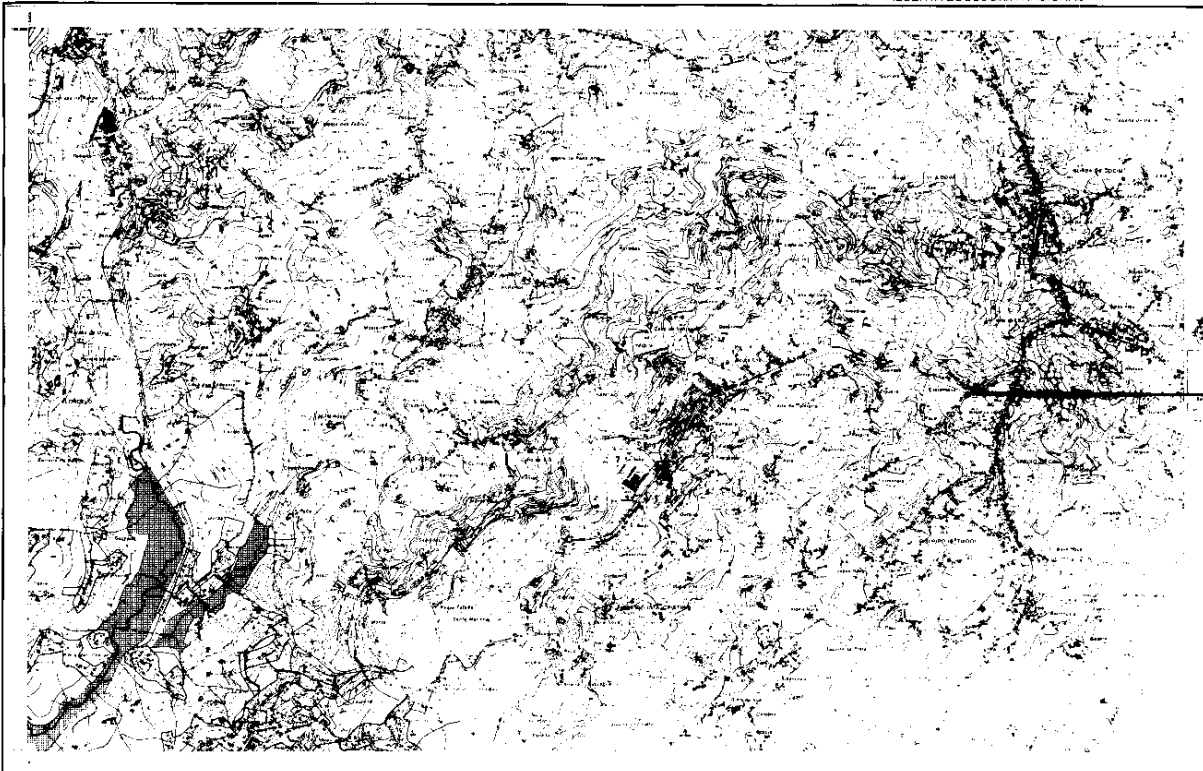
CÂMARA MUNICIPAL DE LOUSADA

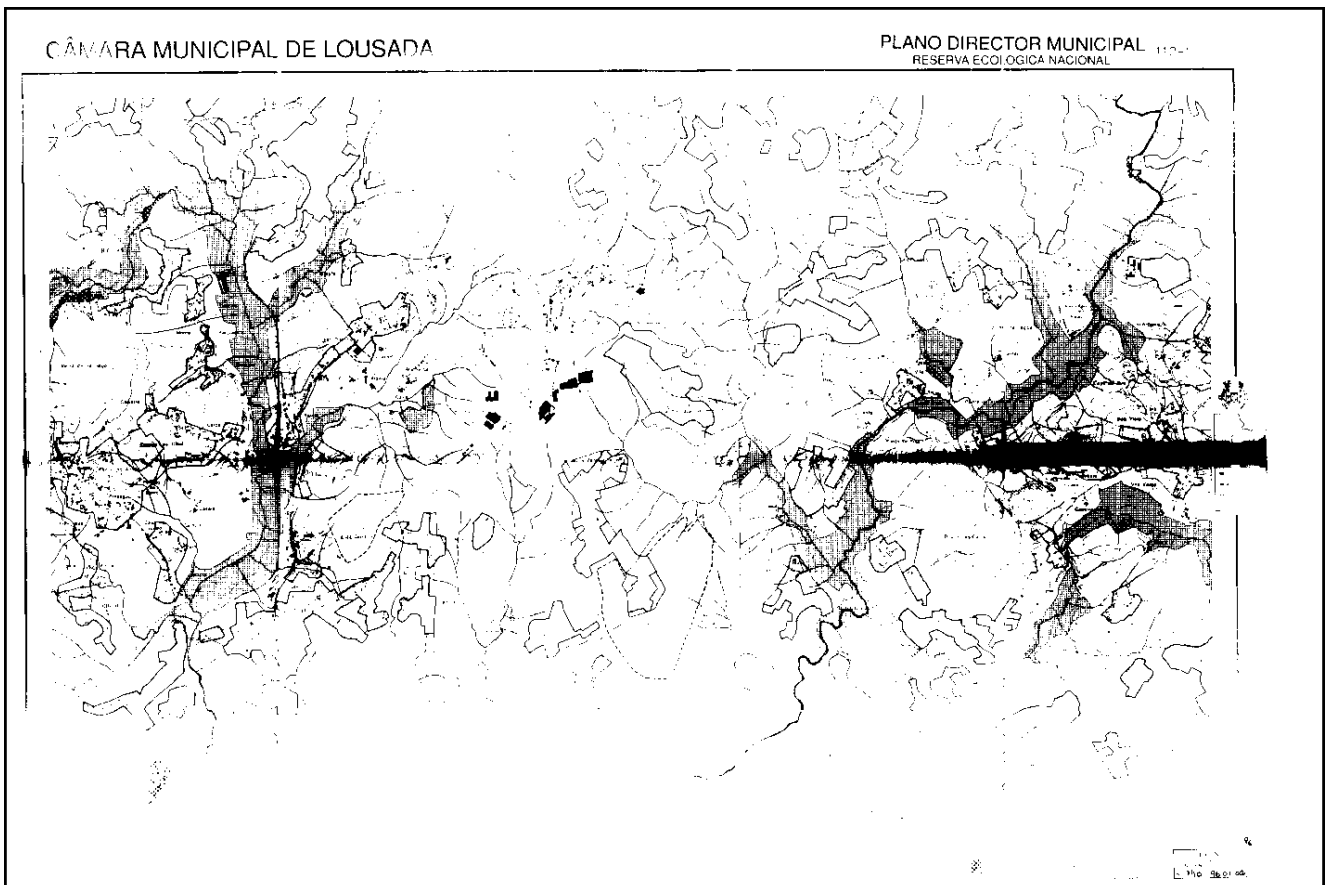
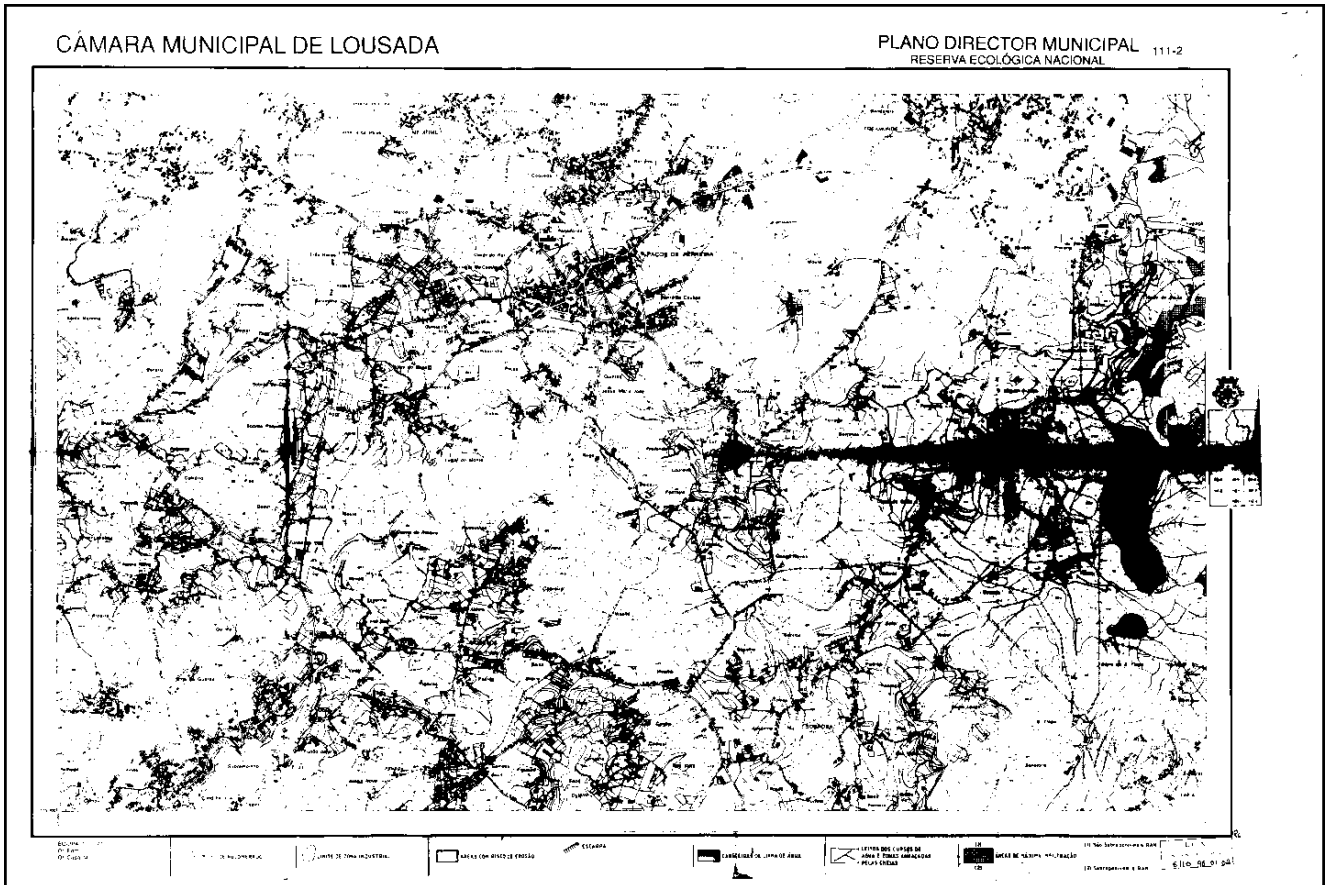
PLANO DIRECTOR MUNICIPAL 99-3  
RESERVA ECOLÓGICA NACIONAL

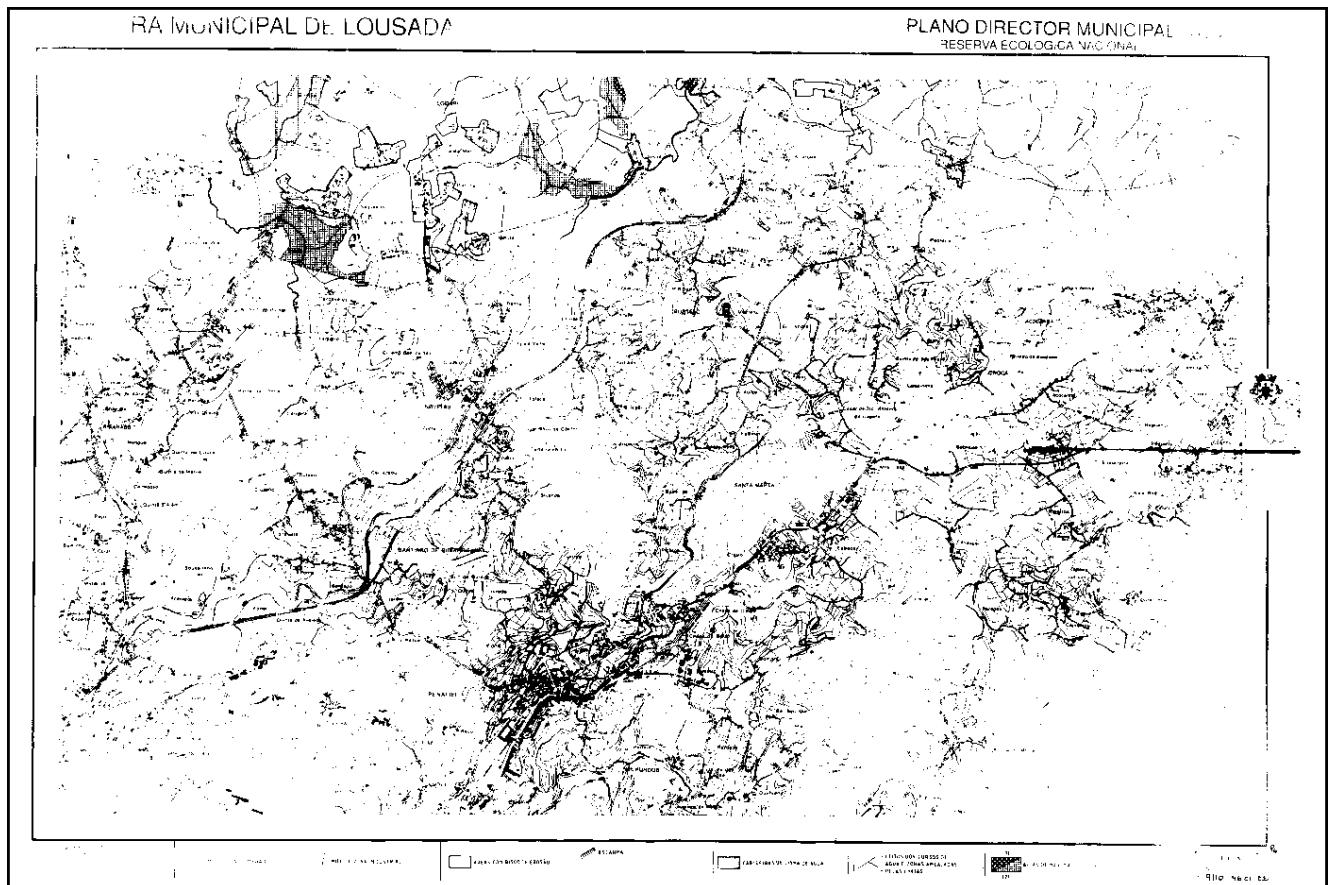
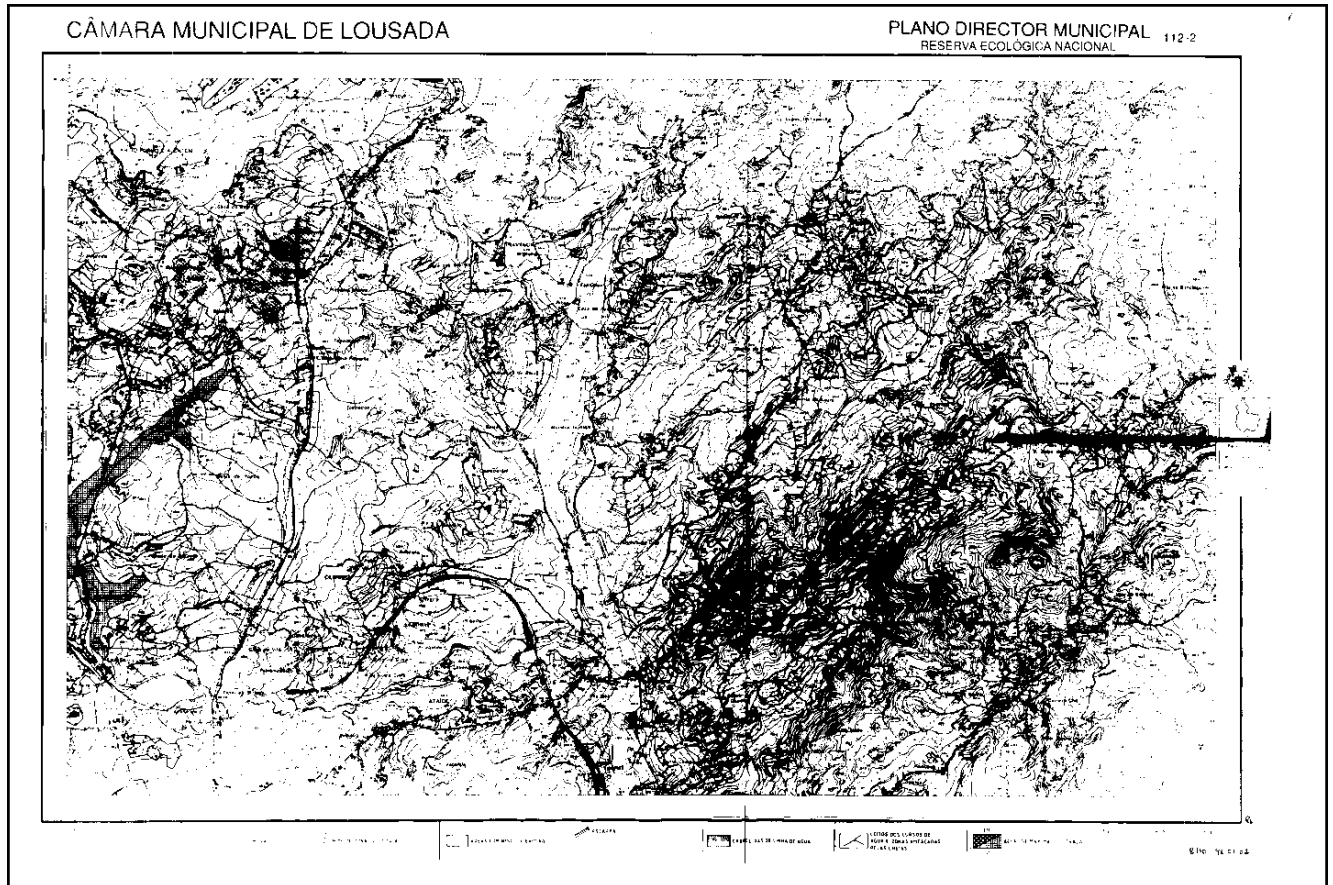


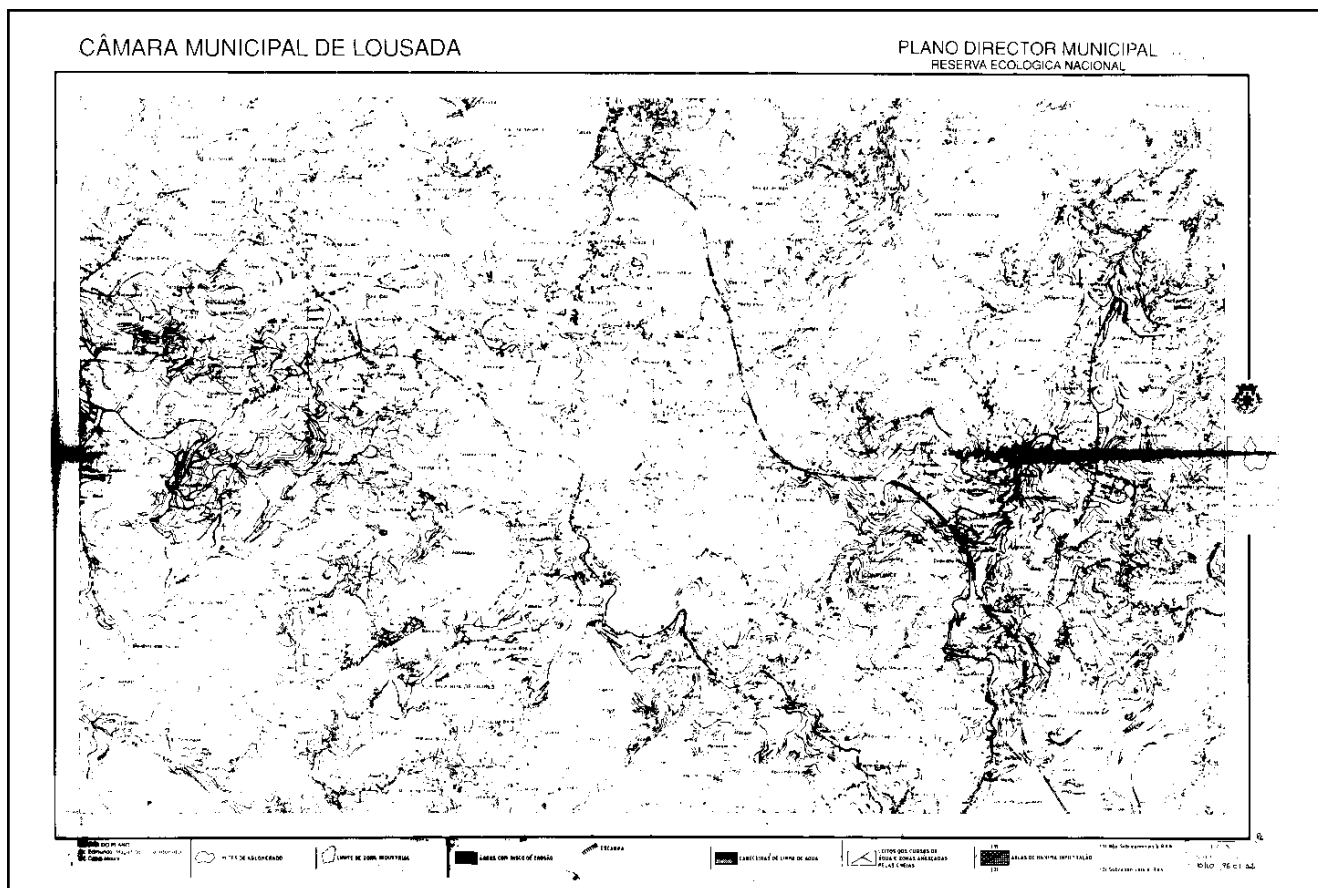
CÂMARA MUNICIPAL DE LOUSADA

PLANO DIRECTOR MUNICIPAL 99-4  
RESERVA ECOLÓGICA NACIONAL









### Resolução do Conselho de Ministros n.º 129/96

Foi apresentada pela Direcção Regional do Ambiente e Recursos Naturais do Norte, nos termos do disposto no Decreto-Lei n.º 93/90, de 19 de Março, uma proposta de delimitação da Reserva Ecológica Nacional para a área do concelho de Murça.

A Comissão da Reserva Ecológica Nacional pronunciou-se favoravelmente à delimitação proposta, nos termos do disposto no artigo 3.º do diploma atrás mencionado, no parecer consubstanciado em acta da reunião daquela Comissão, subscrita pelos representantes que a compõem.

Sobre a referida delimitação foi ouvida a Câmara Municipal de Murça.

Considerando o disposto no Decreto-Lei n.º 93/90, de 19 de Março, com as alterações introduzidas pelos

Decretos-Leis n.ºs 316/90, de 13 de Outubro, 213/92, de 12 de Outubro, e 79/95, de 20 de Abril:

Assim:

Nos termos da alínea g) do artigo 202.º da Constituição, o Conselho de Ministros resolveu:

1 — Aprovar a delimitação da Reserva Ecológica Nacional do concelho de Murça, com as áreas a integrar e a excluir identificadas na planta anexa à presente resolução e que dela faz parte integrante.

2 — A referida planta poderá ser consultada na Direcção Regional do Ambiente e Recursos Naturais do Norte.

Presidência do Conselho de Ministros, 25 de Julho de 1996. — O Primeiro-Ministro, *António Manuel de Oliveira Guterres*.